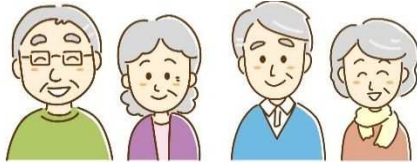


高齢者が安心して生活できる住まい

地域優良賃貸住宅



とは？

60歳以上の高齢者が、安全に安心して居住できる良質な住宅の供給を図るため、一定の条件を満たす賃貸住宅を、「地域優良賃貸住宅」として高知市が認定しているものです。

所得に応じて**家賃が減額**されます

<安心ポイント>

- ◆**エレベーター付・バリアフリー**設計
- ◆**地震や災害に強い鉄筋コンクリート**造
- ◆**お部屋に緊急通報装置**を設置 など

* . . . * . . . * . . . * . . . * . . . * . . . * . . . * . . . *

60歳以上の方で、ご自身で生活できる方を対象としております。

詳しくはお問い合わせください。



地域優良賃貸住宅

(旧 高齢者向け優良賃貸住宅)

「はるる」

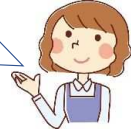
高知市北本町4丁目

Aタイプ



地域優良賃貸住宅ってどんな住宅？

60歳以上の方が、安全で安心して居住するための住宅を高知市が認定し、**所得に応じて家賃の補助が受けられる**住宅です。



※補助は2025年6月まで(以降は高知市の定めによる)

★JR高知駅まで約1.1km。バスもたくさん通る場所です。

★プライバシーの保たれた完全個室。

段差の気になる浴室やトイレにも手すりがあり安心・安全！

★病院・クリニックも近くに充実しており安心

(たかさきクリニック約280m・クリニック地球33番地約350m・田内眼科約210mなど)

★週2回移動スーパーも来ていて便利(とくし丸)

★ファミレスや飲食店もたくさん有り、毎日の食事もお助かります！

(ガスト・ジョイフル・カレーハウスCoCo壱番屋・丸亀製麺・マクドナルドなど)

★安心の住まいポイント

①エレベーター付、バリアフリー設計

②1階にデイサービスを併設。

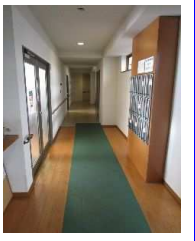
介護保険のデイサービスが必要に応じてご利用できます。

③全室、緊急通報装置を設置

④地震や災害に強い鉄筋コンクリート造り



▲Aタイプは中部屋です(10洋ワンルーム)



お部屋の浴室やトイレはもちろん、お部屋までの通路にも手すりがついていて安心・安全です！



費用はどれくらいかかるの？

毎月のお家賃と、契約時の費用は次のようになります



※ 中部屋タイプ(ワンルーム)、補助を最大受けた場合

毎月のお家賃	
家賃	27,000円～
共益費	5,000円
緊急通報サービス料	共益費に込み
合計(概算)：32,000円	

※ 補助受ける前の通常家賃は52,000円～54,000円

契約時にかかる費用	
敷金(通常家賃の)	3ヶ月分
鍵交換費	13,200円
火災保険	7,110円(1年) ※改定有り
緊急通報サービス 初回設置料	不要
合計(概算)：21万円前後	

その他、光熱費・食費は実費です。

お食事は近くのコンビニやスーパーで買ってきてもいいし、近くにたくさんの飲食店があるので、食べに行ったり出前をとってもいいですね！

間取りの異なるお部屋もございますので、空き状況等お問い合わせください(家賃も異なります)

地域優良賃貸住宅

(旧 高齢者向け優良賃貸住宅)

「長喜荘」

高知市西塚ノ原

一人暮らし用
1K(Aタイプ)
募集内容

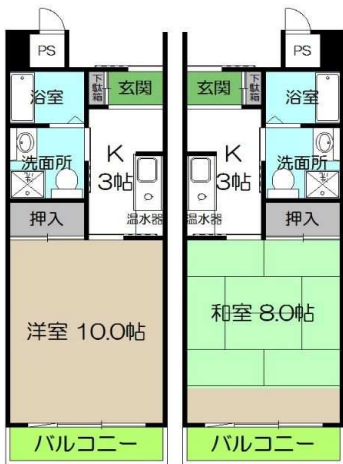
地域優良賃貸住宅ってどんな住宅？

60歳以上の方が、安全で安心して居住するための住宅を高知市が認定し、**所得に応じて家賃の補助が受けられる**住宅です。

※補助は2033年3月まで(以降は高知市の定めによる)

- ★完全個室です。明るいお部屋でゆったりとお過ごください。
- ★季節により色とりどりのお花が心を和ませてくれます。
- ★家庭菜園もお楽しみいただけます。
- ★室内は広いトイレやコンロ付キッチンなど使い勝手も良し◎
- ★建物内には貴方専用の物置があります。大切な思い出の品や季節の物などの保管にどうぞ。
- ★週2回移動スーパー(とくし丸)・週1回本池澤の出張販売が来ています。

- ★安心の住まいポイント
- ①エレベーター付、バリアフリー設計
- ②オール電化
- ③管理人さん住み込み
- ④全室、緊急通報装置を設置
- ⑤地震や災害に強い鉄筋コンクリート造り
- ★お部屋は1K(一人暮らし用)から2LDKまで色々あります。



▲一人暮らし用(1K・Aタイプ)



Aタイプ室内



専用物置

費用はどれくらいかかるの？

毎月のお家賃と、契約時の費用は次のようになります

※一人暮らし用(1K・Aタイプ)、補助を最大受けた場合

※補助受ける前の通常家賃は 53,500円～54,000円

毎月のお家賃	
家賃	31,100円～
共益費	6～7,000円
緊急通報サービス料	1,980円
合計(概算/共益費6,000円)	39,080円
合計(概算/共益費7,000円)	40,080円

契約時にかかる費用	
敷金(通常家賃の)	3ヶ月分
鍵交換費	13,200円
火災保険	17,000円
緊急通報サービス 初回設置料	3,300円
合計(概算)	20～23万円前後

その他、光熱費・食費は実費です。
お食事は近くのスーパーや直売所や買ってきても良し、自炊しても良し、近くの喫茶店で食べるのもいいですね！月曜・木曜の午前中に、直売所から販売にも来てくださいます。

間取りの異なるお部屋もございますので、空き状況等お問い合わせください(家賃も異なります)